

Arkeologisk undersökning i form av schaktningsövervakning 2026

# Nedra Glumslöv 2:233, fornlämning L1988:2916 och L1988:2310

HUSBYGGE

Landskrona kommun  
Skåne län



**SKÅNE**  
ARKEOLOGI

Skånearkeologi  
Rapport 2026:3

Per Sarnäs



Arkeologisk undersökning i form av schaktningsövervakning 2026

# Nedra Glumslöv 2:233, fornlämning L1988:2916 och L1988:2310

HUSBYGGE

Landskrona kommun  
Skåne län

## Skånearkeologi AB

Per Sarnäs

Midgårdsgatan 3

216 19 Malmö

Tel: 0708-82 78 16

E-post: [info@skanearkeologi.se](mailto:info@skanearkeologi.se)

Webb: [www.skanearkeologi.se](http://www.skanearkeologi.se)

Arkeologisk undersökning i form av schaktningsövervakning 2026

**Nedra Glumslöv 2:233, fornlämning L1988:2916 och L1988:2310**

**Husbygge**

Landskrona kommun

Skåne län

Skånearkeologi

Rapport 2026:3

Författare: Per Sarnäs

Grafisk form: Anders Gutehall

Omslagsbild: Schaktning. Från nordväst.

Kartor: © Lantmäteriet/Metria ordernr 180719

© Skånearkeologi 2026

# Innehåll

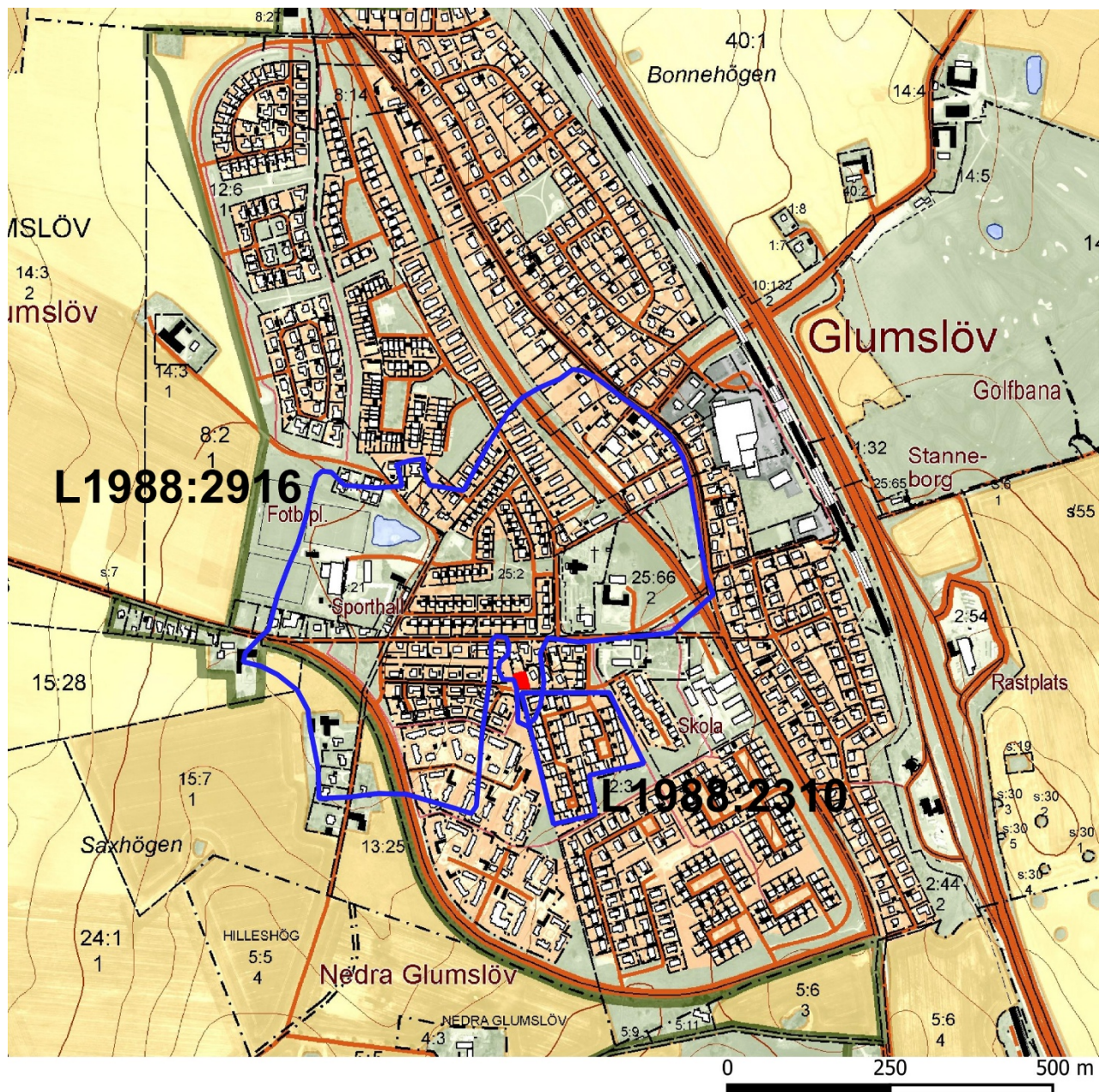
Undersökningens bakgrund och resultat	5
Referenser	5
Tekniska och administrativa uppgifter	6



Figur 1. Karta över Skåne med Landskrona kommun markerat med blått.

Figur 2. Del av fastighetskartan över Glumslöv. Läget för undersökningen är markerat med rött. Fornlämningsbegränsningarna för Glumslövs bytomt (L1988:2916) och boplatzen (L1988:2310) är markerade med blå linjer.

©Lantmäteriet

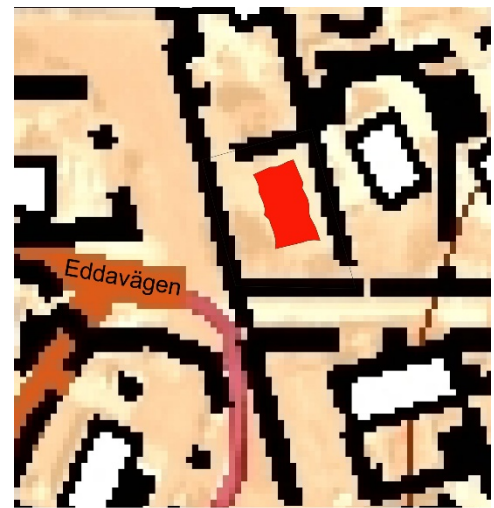
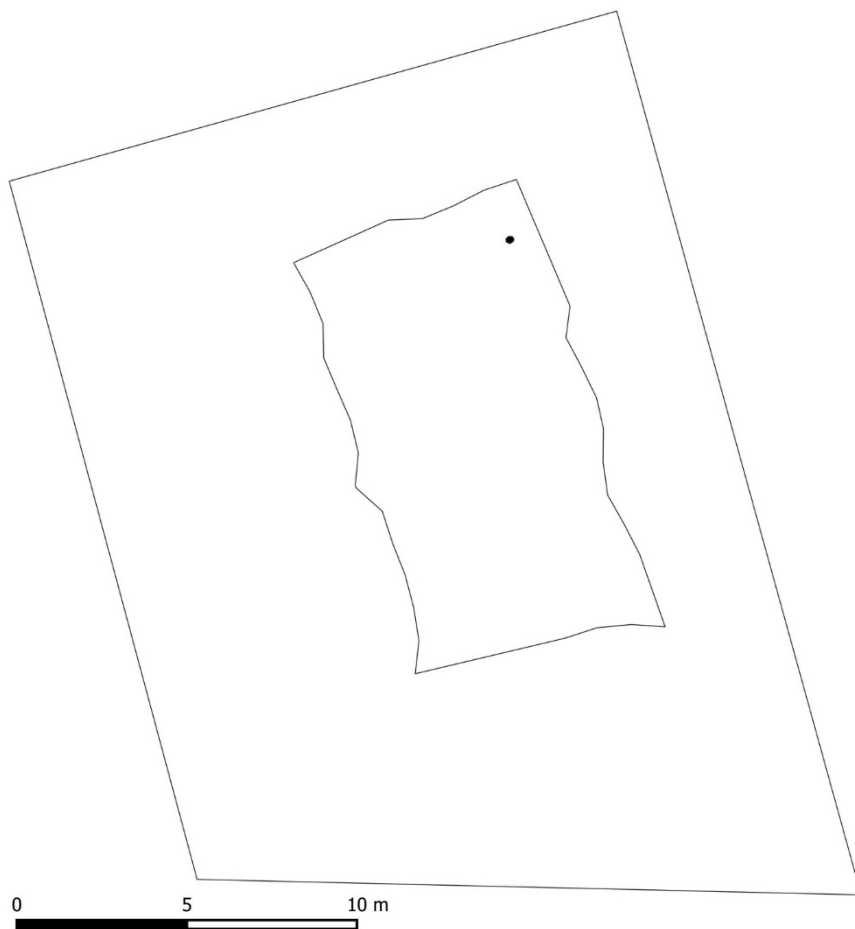


## Undersökningens bakgrund och resultat

Med anledning av ett planerat husbygge i Nedra Glumslöv, inom en fastighet som ligger inom Glumslövs medeltida och historiska by (L1988:2916) och strax intill en boplats (L1988:2310), beslutade länsstyrelsen Skåne om en arkeologisk undersökning i form av en schaktningsövervakning.

Schaktningen av ett 91 m<sup>2</sup> stort schakt följdes. Parallellt med schaktningen genomfördes en skiktvis metalldetektering. Metalldetekteringen utfördes extensivt då den endast resulterade i moderna fynd. Vid framrensning av ett av metallföremålen påträffades ett flintavslag (ej tillvarataget). I övrigt framkom sentida porslin och glasskärvor. I schaktet framkom ett möjligt stolphål och några moderna nedgrävningar med matjordsfyllning

Inga ytterligare arkeologiska insatser är motiverade.



Figur 3. Schaktets läge inlagt på fastighetskartan.  
©Lantmäteriet

Figur 4. Schaktplan med den enda anläggning som framkom.

## Referenser

### Kartmaterial

Fastighetskartan

### Internetreferenser

Fornsök

## Tekniska och administrativa uppgifter

Länsstyrelsens diarienummer ..... 431-32049-2025  
Skånearkeologis diarienummer .....202551

Län .....Skåne  
Kommun .....Landskrona  
Socken ..... Glumslöv  
Fastighet ..... Nedra Glumslöv 2:233  
RAÄ-nummer ..... L1988:2916/Glumslöv 80:1 & L1988:2310/Glumslöv 92:1

Koordinatsystem ..... Sweref 99 TM  
M ö.h. .... 58,3–59,8

Fältarbetstid .....2026-01-13–2026-01-14  
Antal arbetsdagar ..... 2  
Antal arkeologtimmar ..... 6

Undersökt yta ..... 91 m<sup>2</sup>

Projektansvarig .....Per Sarnäs  
Uppdragsgivare ..... Cecilia Esbjörnsson

Arkivmaterial i form av shape-fil och rapport förvaras på Lunds universitets historiska museum.