

Avgränsande arkeologisk förundersökning 2025

Önsvala 2:132, fornlämning L1989:4943

PARKERINGSPLATS

Staffanstorps kommun
Skåne län



SKÅNE
ARKEOLOGI

Skånearkeologi
Rapport 2025:6

Per Sarnäs

Avgränsande arkeologisk förundersökning 2025

Önsvala 2:132,
fornlämning L1989:4943

PARKERINGSPLATS

Staffanstorps kommun
Skåne län

Skånearkeologi AB

Per Sarnäs

Midgårdsgatan 3

216 19 Malmö

Tel: 0708-82 78 16

E-post: info@skanearkeologi.se

Webb: www.skanearkeologi.se

Avgränsande arkeologisk förundersökning 2025

Önsvala 2:132, fornlämning L1989:4943

Parkeringsplats

Staffanstorps kommun

Skåne län

Skånearkeologi

Rapport 2025:6

Författare: Per Sarnäs

Grafisk form: Anders Gutehall

Omslagsbild: Schaktning schakt 3

Kartor: © Lantmäteriet/Metria ordernr 920017

© Skånearkeologi 2025

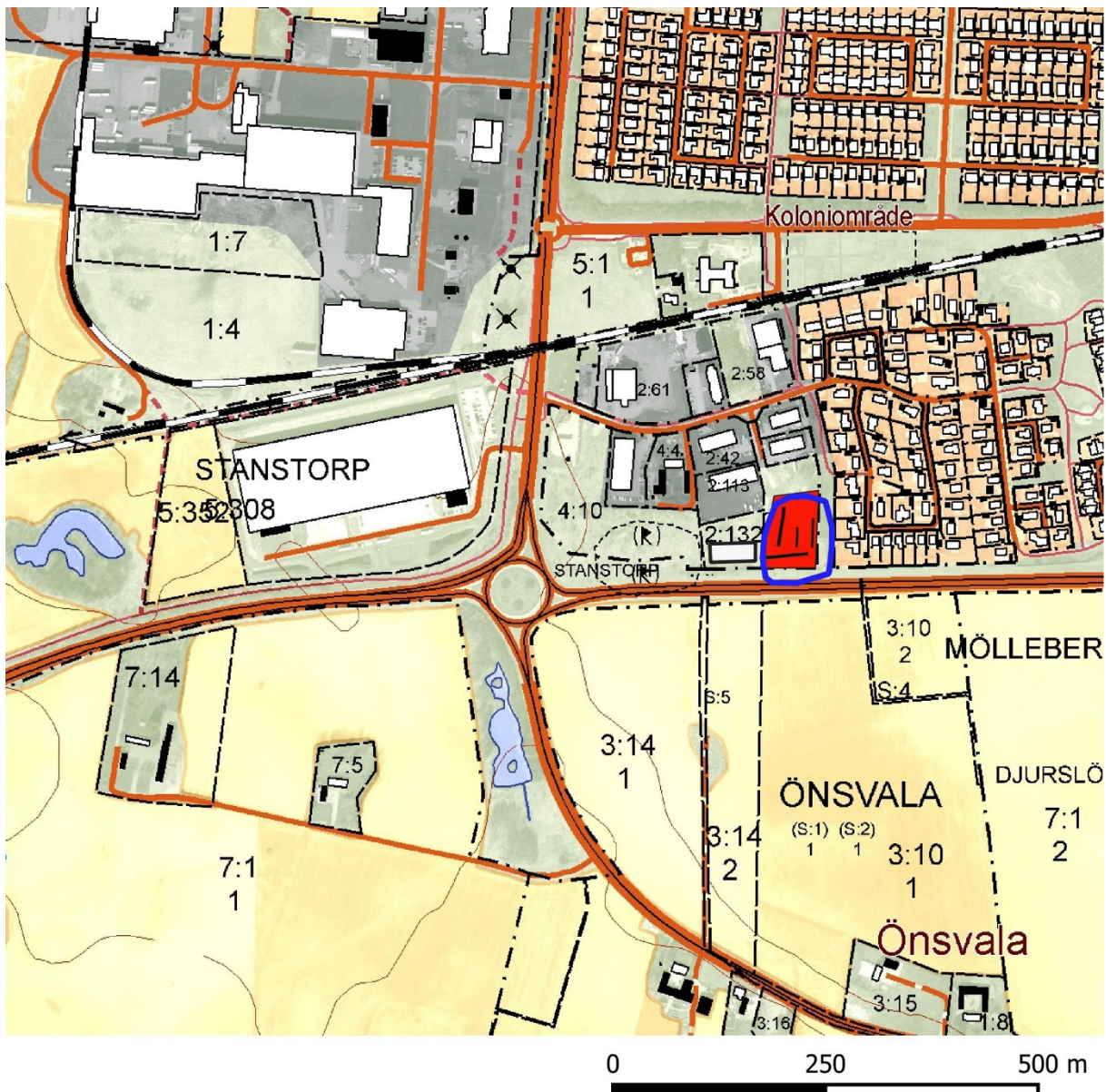
Innehåll

Undersökningens bakgrund och resultat	5
Utvärdering	5
Referenser	5
Tekniska och administrativa uppgifter	6



Figur 1. Karta över Skåne med Staffanstorps kommun markerat med blå färg och Staffanstorp med svart prick.

Figur 2. Del av fastighetskartan över södra Staffanstorps. Undersökningsområdet är markerat med rött, fornlämningen med blå linje och sökschakten syns som svarta streck. © Lantmäteriet



Undersökningens bakgrund och resultat

Med anledning av att Staffanstorps Städ AB planerade anlägga en parkeringsplats för bilar inom fornlämningen L1989:4943, beslutade länsstyrelsen Skåne om en arkeologisk förundersökning i avgränsande syfte.

Fornlämningen påträffades i samband med en arkeologisk utredning 1991, då det framkom stolphål, gropar, härdrester och en ränna (Fornsök).

Förundersökningens syfte var att ta fram besluts- och planeringsunderlag genom att avgränsa fornlämningen, det vill säga att fastställa fornlämningens utbredning inom det planerade arbetsområdet.

Fyra sökschakt med en sammanlagd yta av 350 m² upptogs med grävmaskin. Inom hela ytan har det påförts stora volymer matjord, troligen i samband med närliggande exploateringar. Som mest var det ca 1 m påförda massor. Därtill har man breddat bullervallen ut med riksväg 11 till mer än dubbla bredden. Den underliggande ursprungliga matjorden var hårt packad och underlaget var ställvis sönderkört av dumprar. Detta har skett för inte alltför länge sedan då grästorven delvis var bevarad.

Det framkom tre härdar utan skörbränd sten. Inga fynd påträffades.

Utvärdering

Syftet med den avgränsande arkeologiska förundersökningen torde ha uppnåtts. Det framkom endast tre härdar utan skörbränd sten och stora delar av underlaget var kraftigt påverkat av dumperspår. Utifrån resultaten föreslås inga ytterligare arkeologiska insatser.

Referenser

Kartmaterial

Fastighetskartan.

Internetreferenser

Fornsök

Tekniska och administrativa uppgifter

Länsstyrelsens diarienummer	431- 5565-2025
Skånearkeologis diarienummer	202518
Län	Skåne
Kommun	Staffanstorp
Socken	Nevishög
Fastighet	Önsvala 2:132
RAÄ-nummer	L1989:4943/ Nevishög 33:1
Koordinatsystem	Sweref 99 TM
M ö.h.	18-19
Fältarbetstid	2025-05-14
Antal arbetsdagar	1
Antal arkeologtimmar	8
Antal maskintimmar	16
Undersökningsområde	5 029 m ²
Undersökt yta	350 m ²
Projektansvarig	Per Sarnäs
Uppdragsgivare	Staffanstorps Stöd AB
Tidigare undersökningar	Arkeologisk utredning 1991

Arkivmaterial i form av rapport, shapefiler och digitala foton förvaras på Lunds universitets historiska museum.