

Arkeologisk utredning 2025

Fjellie 19:10

ANLÄGGANDE AV DAMMAR

Lomma kommun
Skåne län



SKÅNE
ARKEOLOGI

Skånearkeologi
Rapport 2025:29

Per Sarnäs

Arkeologisk utredning 2025

Fjellie 19:10

ANLÄGGANDE AV DAMMAR

Lomma kommun
Skåne län

Skånearkeologi AB

Per Sarnäs

Midgårdsgatan 3

216 19 Malmö

Tel: 0708-82 78 16

E-post: info@skanearkeologi.se

Webb: www.skanearkeologi.se

Arkeologisk utredning 2025

Fjelle 19:10

Anläggande av dammar

Lomma kommun

Skåne län

Skånearkeologi

Rapport 2025:29

Författare: Per Sarnäs

Grafisk form: Anders Gutehall

Omslagsbild: Ortofotobild med undersökningsområdet markerat med röd linje

Kartor: © Lantmäteriet/Metria ordernr 5229612

© Skånearkeologi 2025

Innehåll

Undersökningens bakgrund och resultat	5
Utvärdering	5
Referenser	5
Tekniska och administrativa uppgifter	6

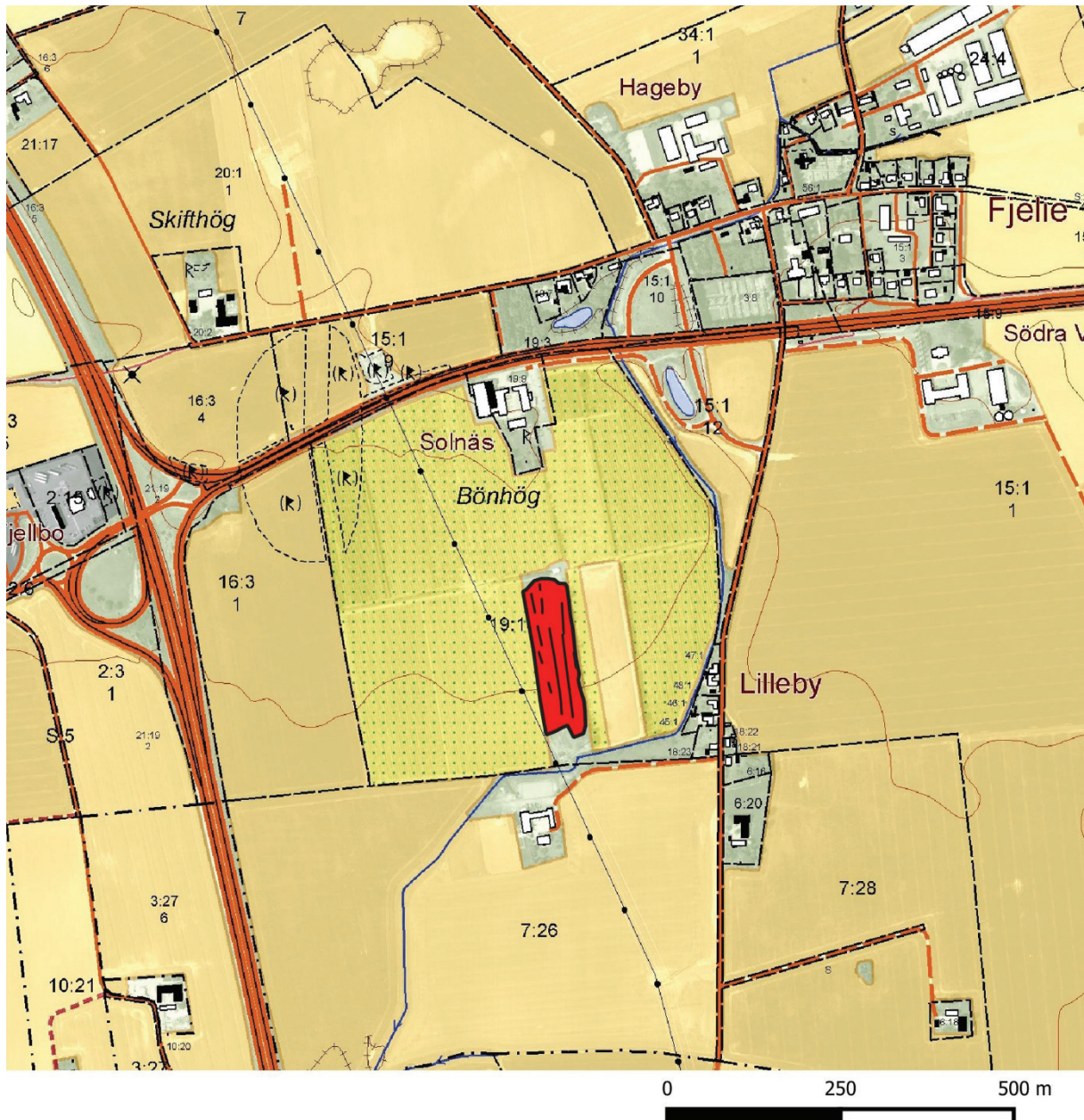
Bilagor

Bilaga 1 Schaktplan



Figur 1. Karta över Skåne med Lomma kommun markerat med blått.

Figur 2. Del av fastighetskartan över Fjelle. Läget för undersökningsområdet är markerat med rött. Sökschakten syns som svarta streck. ©Lantmäteriet



Undersökningens bakgrund och resultat

Med anledning av att man planerade anlägga två dammar inom fastigheten Fjelic 19:10 beslutade länsstyrelsen Skåne om en arkeologisk utredning.

Undersökningsområdet ligger i en svag sydsluttning i ett i övrigt flackt odlingslandskap. Strax söder om undersökningsområdet rinner en bäck.

Vid en arkeologisk utredning i samband med utbyte av kraftledningsstolpar påträffades en hård strax söder om undersökningsområdet (Trulsson 2022).

Tio sökschakt med en sammanlagd yta av 665,56 m² eller ca 5 % upptogs med grävmaskin. I schakten framkom fyra stolphål, tre diken och två gropar. I schakthögarna påträffades enstaka flintavslag. De tre diken är äldre och handgrävda och har troligen varit öppna. Det föreligger en viss osäkerhet kring tolkningen av stolphålen och groparna.

Matjordstäckets kraftigast i den norra delen (ca 0,5 m) och tunnast i söder (ca 0,2 m).

Utvärdering

Den arkeologiska utredningen har resulterat i ett fåtal ganska otydliga lämningar vilket innebär att fortsatta arkeologiska insatser inte förordas.

Referenser

Litteratur

Trulsson, N. 2022. Ledningsförnyelse mellan Barsebäck och Sege– bland boplatser och gravar. Arkeologerna, Statens historiska museer. Rapport 2022:17.

Kartmaterial

Fastighetskartan

Internetreferenser

Fornsök

Tekniska och administrativa uppgifter

Länsstyrelsens diarienummer	431-21091-2025
Skånearkeologis diarienummer	202541
Län	Skåne
Kommun	Lomma
Socken	Fjelie
Fastighet	Fjelie 19:10
Koordinatsystem	Sweref 99 TM
M ö.h.	9,5-13,8
Fältarbetstid	2025-12-01
Antal arbetsdagar	1
Antal arkeologtimmar	8
Antal maskintimmar	16
Undersökningsområde	13 500 m ²
Undersökt yta	665,56 m ²
Projektansvarig	Per Sarnäs
Uppdragsgivare	Ingrid Kristina Levinsson

Arkivmaterial i form av shapefil och rapport förvaras på Lunds universitets historiska museum.

Bilaga 1

