

Arkeologisk undersökning i form av schaktningsövervakning 2025

# Färingtofta 5:11, fornlämning L1988:9578

NYTT VAKTMÄSTERI

Klippans kommun  
Skåne län



**SKÅNE**  
ARKEOLOGI

Skånearkeologi  
Rapport 2025:27

Per Sarnäs



Arkeologisk undersökning i form av schaktningsövervakning 2025

# Färingtofta 5:11, fornlämning L1988:9578

NYTT VAKTMÄSTERI

Klippans kommun  
Skåne län

## Skånearkeologi AB

Per Sarnäs

Midgårdsgatan 3

216 19 Malmö

Tel: 0708-82 78 16

E-post: [info@skanearkeologi.se](mailto:info@skanearkeologi.se)

Webb: [www.skanearkeologi.se](http://www.skanearkeologi.se)

Arkeologisk undersökning i form av schaktningsövervakning 2025

### **Färingtofta 5:11, fornlämning L1988:9578**

Nytt vaktmästeri

Klippans kommun

Skåne län

Skånearkeologi

Rapport 2025:27

Författare: Per Sarnäs

Grafisk form: Anders Gutehall

Omslagsbild: östligaste schaktet

Kartor: © Lantmäteriet/Metria ordernr 5225946

© Skånearkeologi 2025

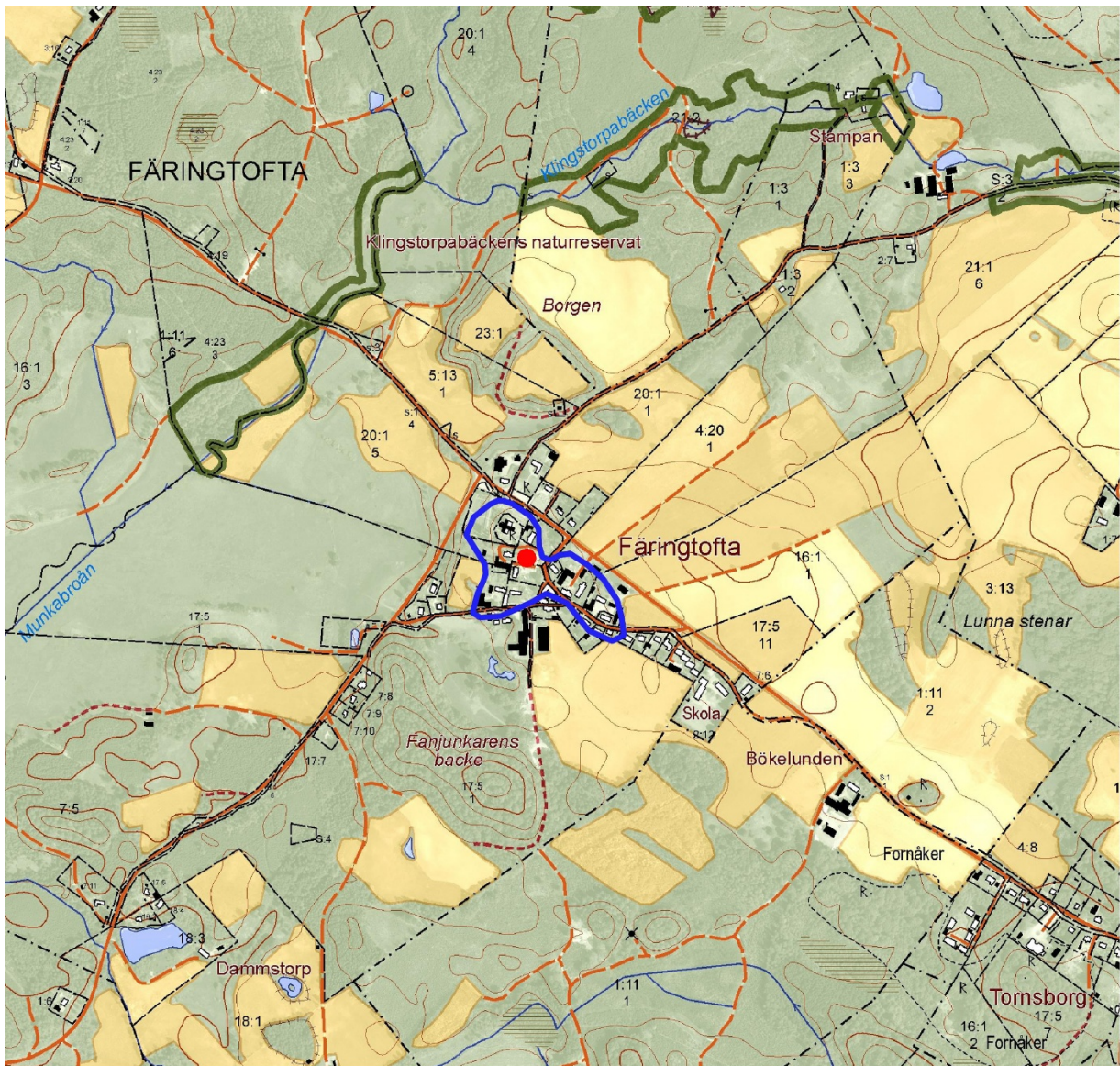
# Innehåll

|                                       |   |
|---------------------------------------|---|
| Undersökningens bakgrund och resultat | 5 |
| Referenser                            | 6 |
| Tekniska och administrativa uppgifter | 6 |



Figur 1. Karta över Skåne med Klippans kommun markerat med grått och Färingtofta kyrka med en svart prick.

Figur 2. Del av fastighetskartan över Färingtofta. Läget för undersökningen är markerat med röd prick. Fornlämningsbegränsningen för Färingtofta bytomt är markerade med blå linje (L1988:9578). ©Lantmäteriet



## Undersökningens bakgrund och resultat

Med anledning av att Klippans pastorat planerade uppföra ett nytt vaktmästeri vid Färingtofta kyrka som ligger inom Färingtofta bytomt (fornlämning L1988:9578) beslutade länsstyrelsen Skåne om en arkeologisk undersökning i form av en schaktningsövervakning.

Tre schakt med en sammanlagd yta av 46,5 m<sup>2</sup> upptogs med grävmaskin. Inga anläggningar påträffades. Parallellt med schaktningen genomfördes en skiktvis metalldetektoravsökning varvid endast ett par spikar påträffades. I övrigt framkom enstaka tegelbitar och en liten skärva yngre rödgods. I de två östligaste schakten har man i sen tid påfört jord och rikligt med sten och täckt det med såjord för att anlägga en gräsmatta. I de norra delarna av schakten liksom i det västra framkom den ursprungliga matjorden. Skälet till att man har fört på massor kan vara att marken lutar kraftigt mot sydost och man har eftersträvat en jämnare plan framför kyrkan. Som mest har man fört på 0,6 m med sten och jord.

I och med att den underliggande topografin föll kraftigt mot sydost och man hade fyllt upp med jord och mycket sten bedömdes det inte som meningsfullt att dokumentera hela vaktmästeriets schaktyta.



Figur 3. Del av fastighetskartan över Färingtofta. Färingtofta kyrka syns uppe till vänster i bilden. De tre schakten är markerade med rött. Fornlämningsbegränsningen för Färingtofta bytomt är markerade med blå linje (L1988:9578). ©Lantmäteriet

## Referenser

### Kartmaterial

Fastighetskartan

### Internetreferenser

Fornsök

## Tekniska och administrativa uppgifter

Länsstyrelsens diarienummer .....431- 22682-2025  
Skånearkeologis diarienummer .....202544

Län ..... Skåne  
Kommun ..... Klippa  
Socken ..... Färingtofta  
Fastighet ..... Färingtofta 5:11  
RAÄ-nummer .....L1988:9578/Färingtofta 66:1

Koordinatsystem ..... Sweref 99 TM  
M ö.h. .... 64,4-65,9

Fältarbetstid .....2025-11-03  
Antal arbetsdagar ..... 1  
Antal arkeologtimmar ..... 4

Undersökt yta ..... 46,5 m<sup>2</sup>

Projektansvarig .....Per Sarnäs  
Uppdragsgivare ..... Klippans pastorat

Arkivmaterial i form av shp-fil, digitala foton och rapportoriginal förvaras på Lunds universitets historiska museum.