

Avgränsande arkeologisk förundersökning 2025

Gladsax 133:6, fornlämning L1991:8950

STALL

Simrishamns kommun
Skåne län



Avgränsande arkeologisk förundersökning 2025

Gladsax 133:6,
fornlämning L1991:8950

STALL

Simrishamns kommun
Skåne län

Skånearkeologi AB

Per Sarnäs

Midgårdsgatan 3

216 19 Malmö

Tel: 0708-82 78 16

E-post: info@skanearkeologi.se

Webb: www.skanearkeologi.se

Avgränsande arkeologisk förundersökning 2025

Gladsax 133:6, fornlämning L1991:8950

Stall

Simrishamns kommun

Skåne län

Skånearkeologi

Rapport 2025:13

Författare: Per Sarnäs

Grafisk form: Anders Gutehall

Omslagsbild: Schaktning

Kartor: © Lantmäteriet/Metria ordernr 5210769

© Skånearkeologi 2025

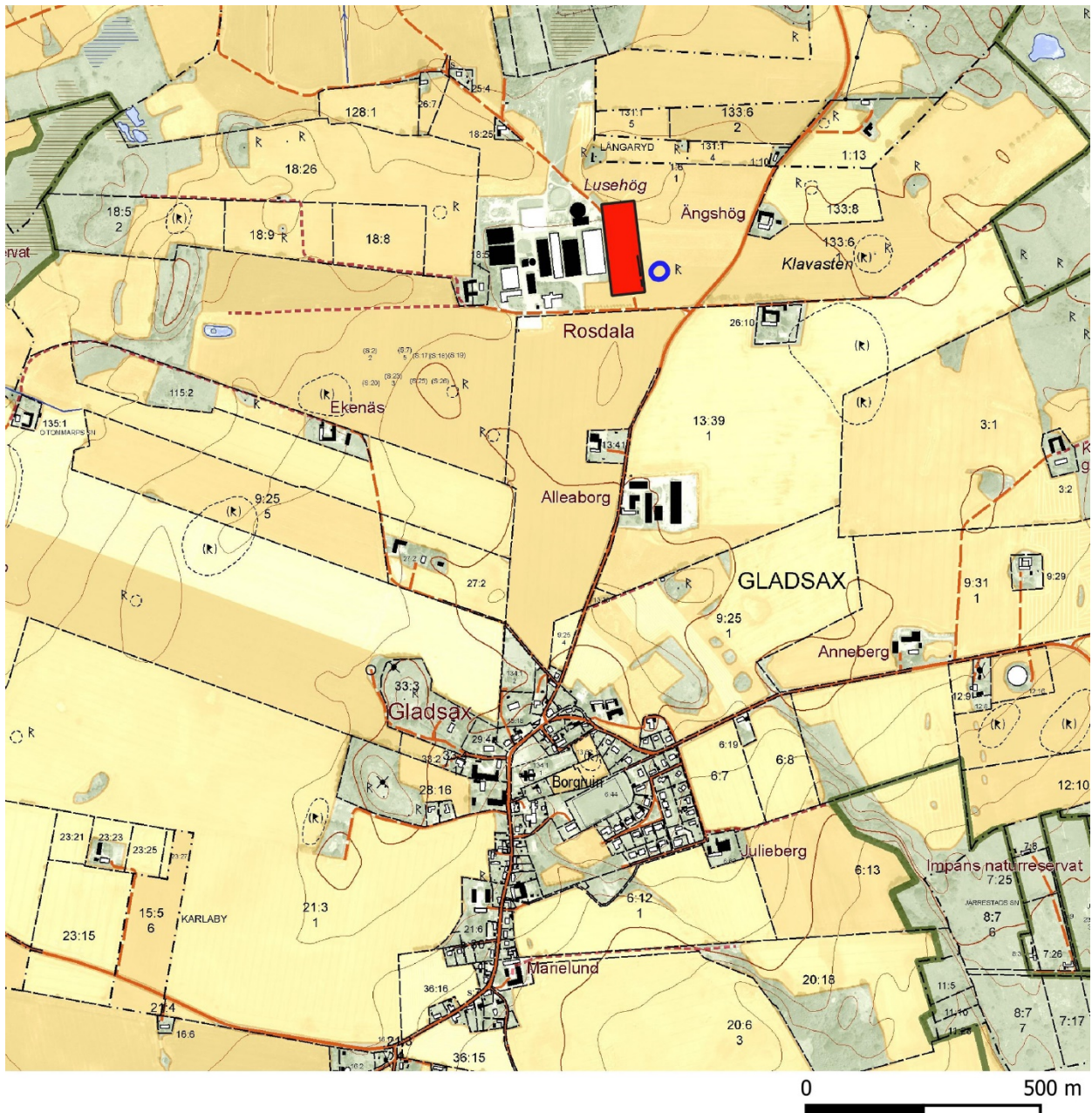
Innehåll

Undersökningens bakgrund och resultat	5
Referenser	6
Tekniska och administrativa uppgifter	6



Figur 1. Karta över Skåne med Simrishamns kommun markerat med blå färg och Gladsax by med svart prick.

Figur 2. Del av fastighetskartan över Gladsax. Undersökningsområdet är markerat med rött, fornlämningen med blå linje och sökschakten syns som svarta streck.
© Lantmäteriet



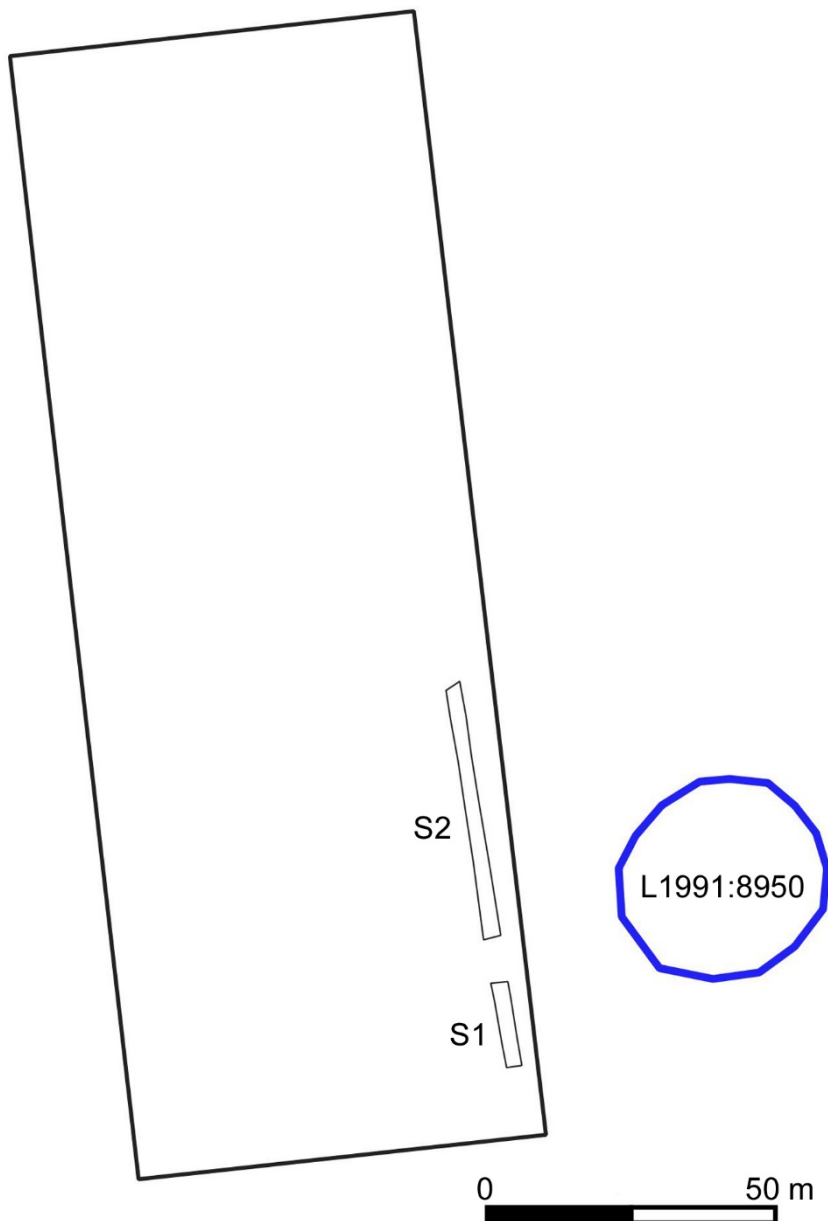
Undersökningens bakgrund och resultat

Med anledning av att Rosdala HB planerade uppföra ett stall strax intill en fornlämning, L1991:8950 Hög, beslutade Länsstyrelsen Skåne om en avgränsande arkeologisk förundersökning.

Två sökschakt med en sammanlagd yta av 156 m² upptogs närmast den registrerade gravhögen (118,2 resp. 47,8 m²). Brottet mellan schakten föränleddes av ett elstängsel.

Parallellt med schaktningen genomfördes en skiktvis avsökning med metalldetektor där järn ignorerades.

I schakten framkom inga fynd eller anläggningar. Matjordstäckets var inte heller påfallande kraftigt som om en gravhög skulle ha plöjts ut.



Figur 3. Planritning över de två schakten S1 och S2. Arbetsområdet är markerat med kraftig svart linje och fornlämningen L1991:8950 med blå linje.

Referenser

Kartmaterial

Fastighetskartan

Internetreferenser

Fornsök

Tekniska och administrativa uppgifter

Länsstyrelsens diarienummer431- 5176-2025

Skånearkeologis diarienummer202517

Län Skåne

Kommun Simrishamn

Socken Gladsax

Fastighet Gladsax 133:6

RAÄ-nummer L1991:8950/ Gladsax 75:1

Koordinatsystem Sweref 99 TM

M ö.h. 70,7-71,3

Fältarbetstid 2025-07-09

Antal arbetsdagar 1

Antal arkeologtimmar 4

Undersökningsområde 14 000 m²

Undersökt yta 156 m²

Projektansvarig Per Sarnäs

Uppdragsgivare Rosdala HB

Arkivmaterial i form av shapefil och rapportoriginal förvaras på Lunds universitets historiska museum.